

# GUIDANCE FOR PLAYGROUNDS AND PARK USERS

## DIRECTIVES VISANT LES VISITEURS DE TERRAINS DE JEU ET DE PARCS

Playgrounds, play structures, and park equipment are not generally cleaned or disinfected. Follow these guidelines to make sure you, your family and your friends stay safe while visiting the playground.

Les terrains et les structures de jeu, et l'équipement de parc ne sont pas nettoyés ou désinfectés en général. Respectez les lignes directrices pour assurer votre sécurité et celle de votre famille et vos amis pendant votre visite.

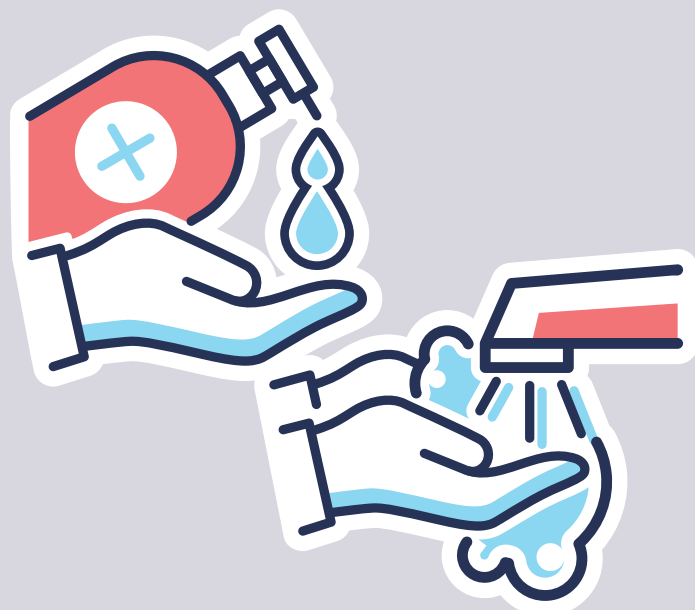


**STOP!**

Do not enter if you are sick

**ATTENTION!**

N'entrez pas si vous êtes malade



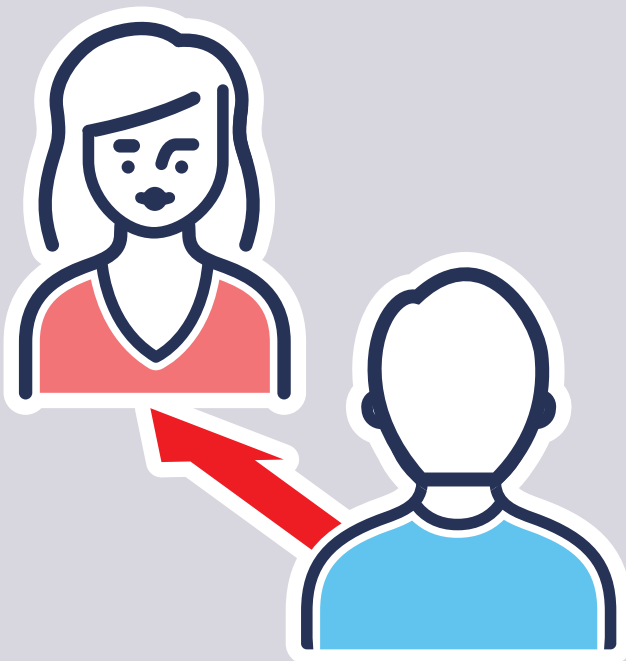
Wash your hands before and after use. Use soap and water or hand sanitizer

Lavez-vous les mains avant et après l'utilisation avec de l'eau savonneuse ou du désinfectant pour les mains



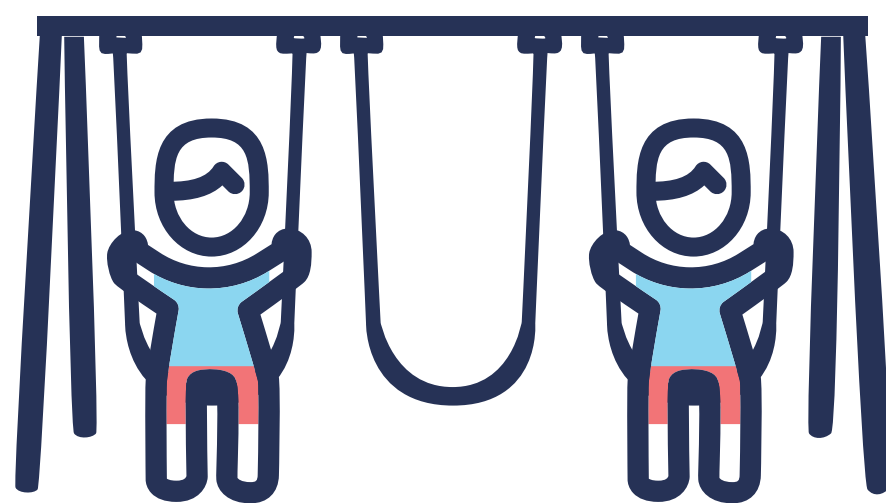
Cough or sneeze into a tissue or your elbow. Do not touch your eyes, nose and mouth

Toussez ou éternuez dans un mouchoir ou votre coude. Ne vous touchez pas les yeux, le nez ou la bouche



Keep at least 2 metres away from others

Restez à 2 mètres au moins des autres



Minimize physical contact between children

Minimisez le contact physique entre les enfants



Avoid crowded spaces

Évitez les espaces bondés

